

Bâtiment Le Prieuré
165 Route de Chambéry
73370 LE BOURGET DU LAC
Tel. 04 79 25 20 32 Fax. 04 79 25 32 26
Mail : info@cen-savoie.org

Création et restauration de mares

Commune :
Saint Alban d'Hurtières (73220)
Saint Rémy de Maurienne (73660)

Marché à procédure adaptée de travaux

Cahier de Plans

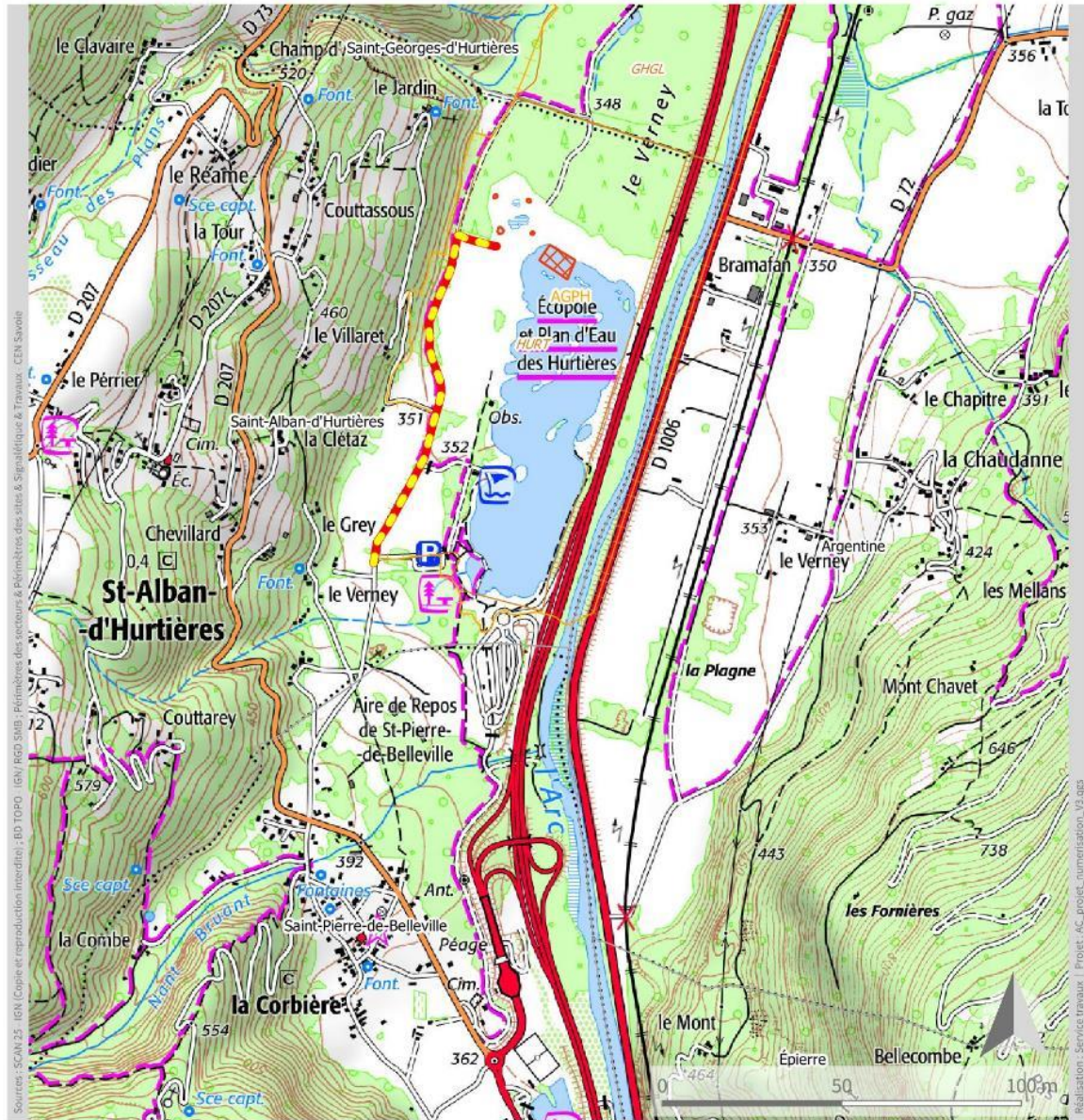
Maître d'ouvrage	Conservatoire d'Espaces Naturels de Savoie		Tél. :	04 79 25 20 32
			Fax :	04 79 25 32 26
Maître d'œuvre	Conservatoire d'Espaces Naturels de Savoie		Tél. :	
			Fax :	

Mares Saint Alban d'Hurtières

Accès chantier Saint Alban d'Hurtières



Submersion des matériaux

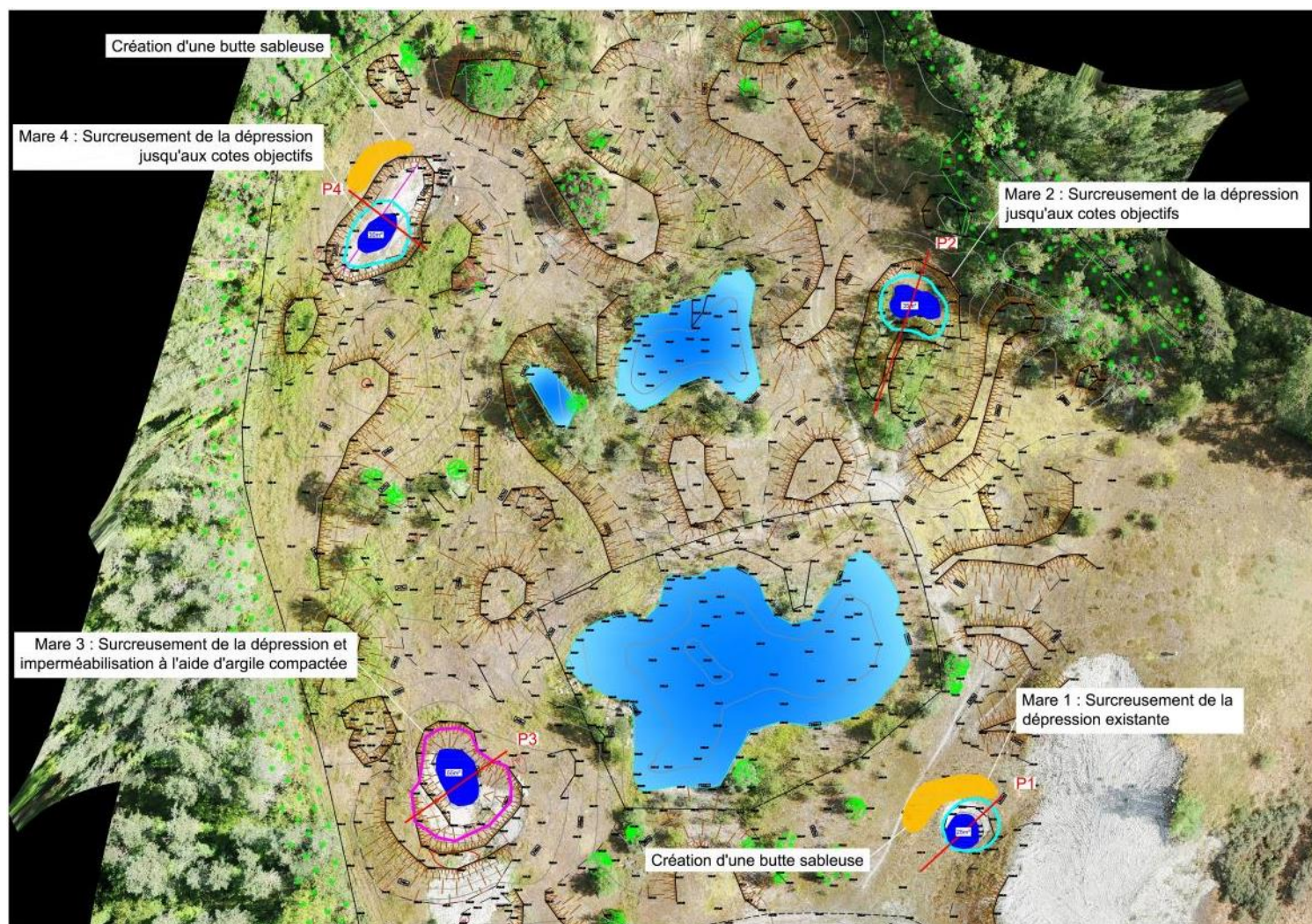


Accès engins et pour submersion

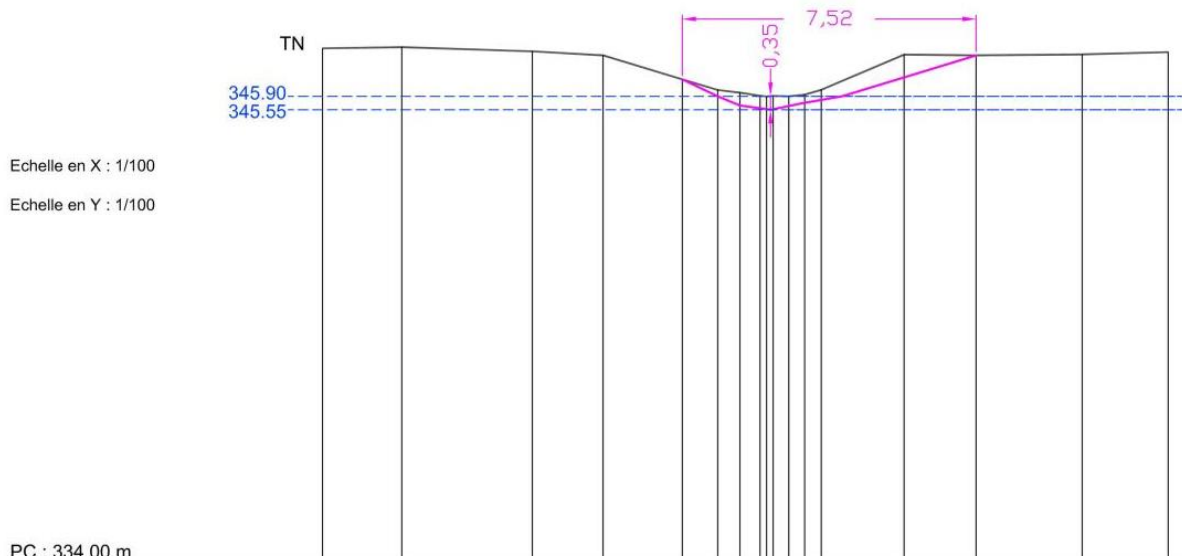
Secteur d'immersion
GPS : 45.488611, 6.288896

Février 2024

HURT

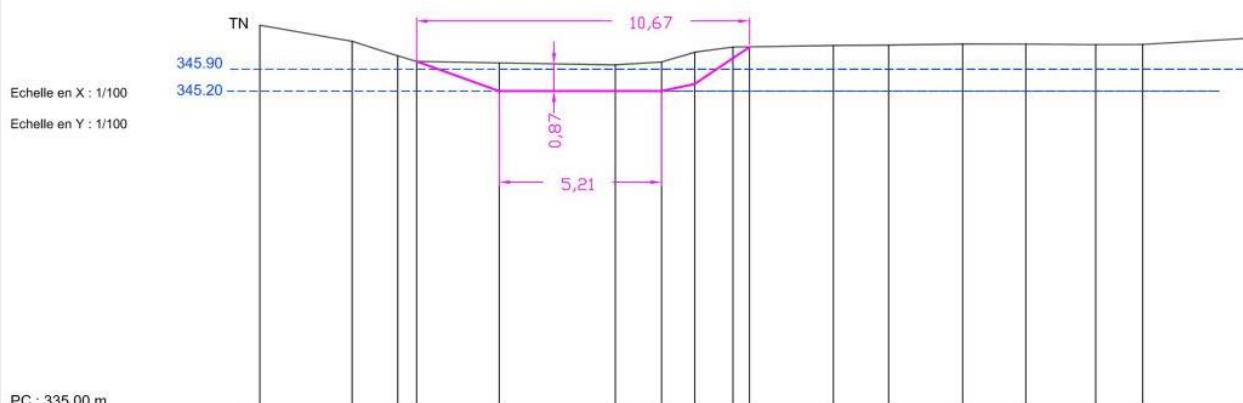


Profil 1 - Mare 1



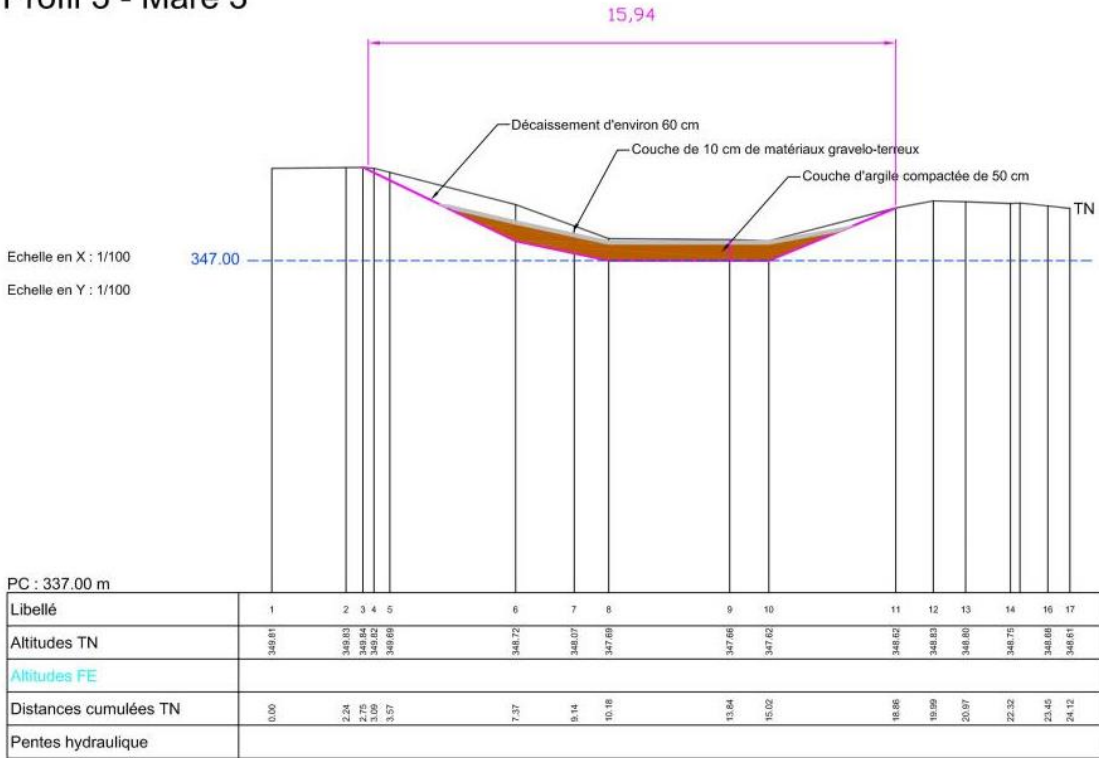
Libellé	1	2	3	4	5	6	7	8	9	10	11	12	13	14	15	16	17
Altitudes TN	347.14	347.17	347.07	346.96	346.35	346.08	346.01	345.93	345.92	345.92	345.96	346.08	346.98	346.96	346.99	347.05	
Altitudes FE																	
Distances cumulées TN	0.00	2.03	5.37	7.18	9.21	10.12	10.68	11.20	11.53	11.94	12.34	12.77	14.89	16.73	19.45	21.65	
Pentes hydraulique																	

Profil 2 - Mare 2

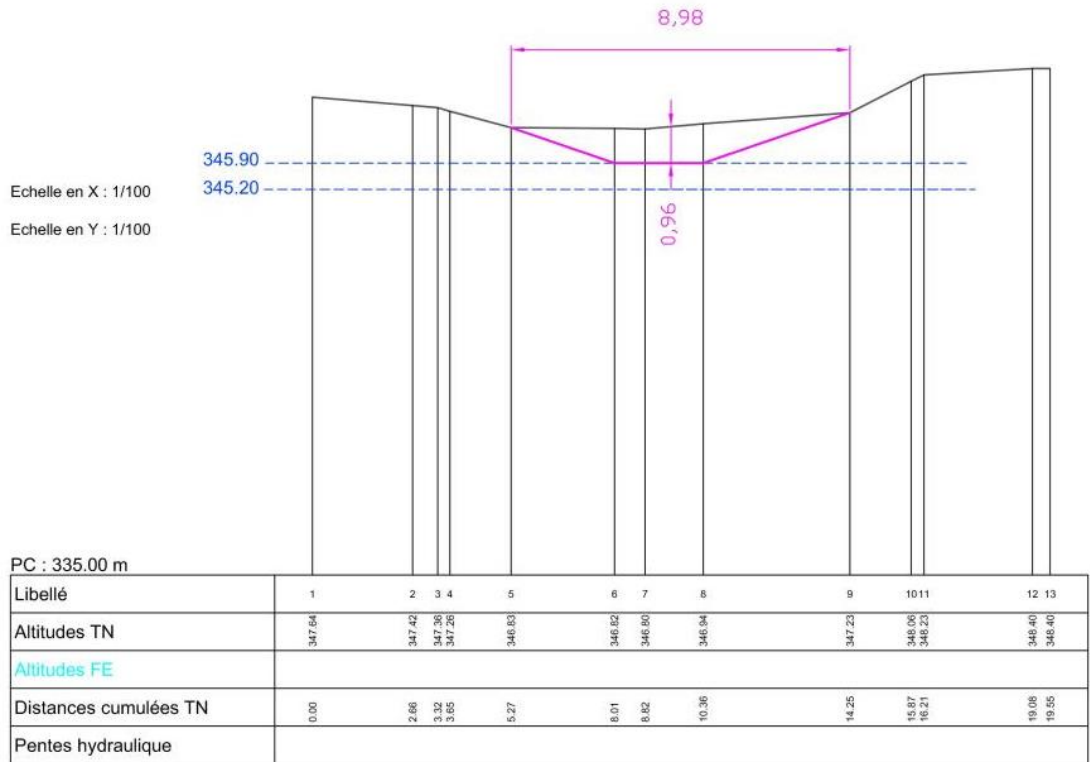


Libellé	1	2	3	4	5	6	7	8	9	10	11	12	13	14	15	16	17
Altitudes TN	347.31	346.79	346.32	346.15	346.10	346.08	346.13	346.44	346.60	346.61	346.66	346.67	346.70	346.70	346.68	346.68	346.88
Altitudes FE																	
Distances cumulées TN	0.00	2.96	4.42	5.02	7.67	11.40	12.87	13.04	15.16	15.69	16.39	20.16	22.53	24.55	26.60	28.30	31.67
Pentes hydraulique																	

Profil 3 - Mare 3



Profil 4 - Mare 4

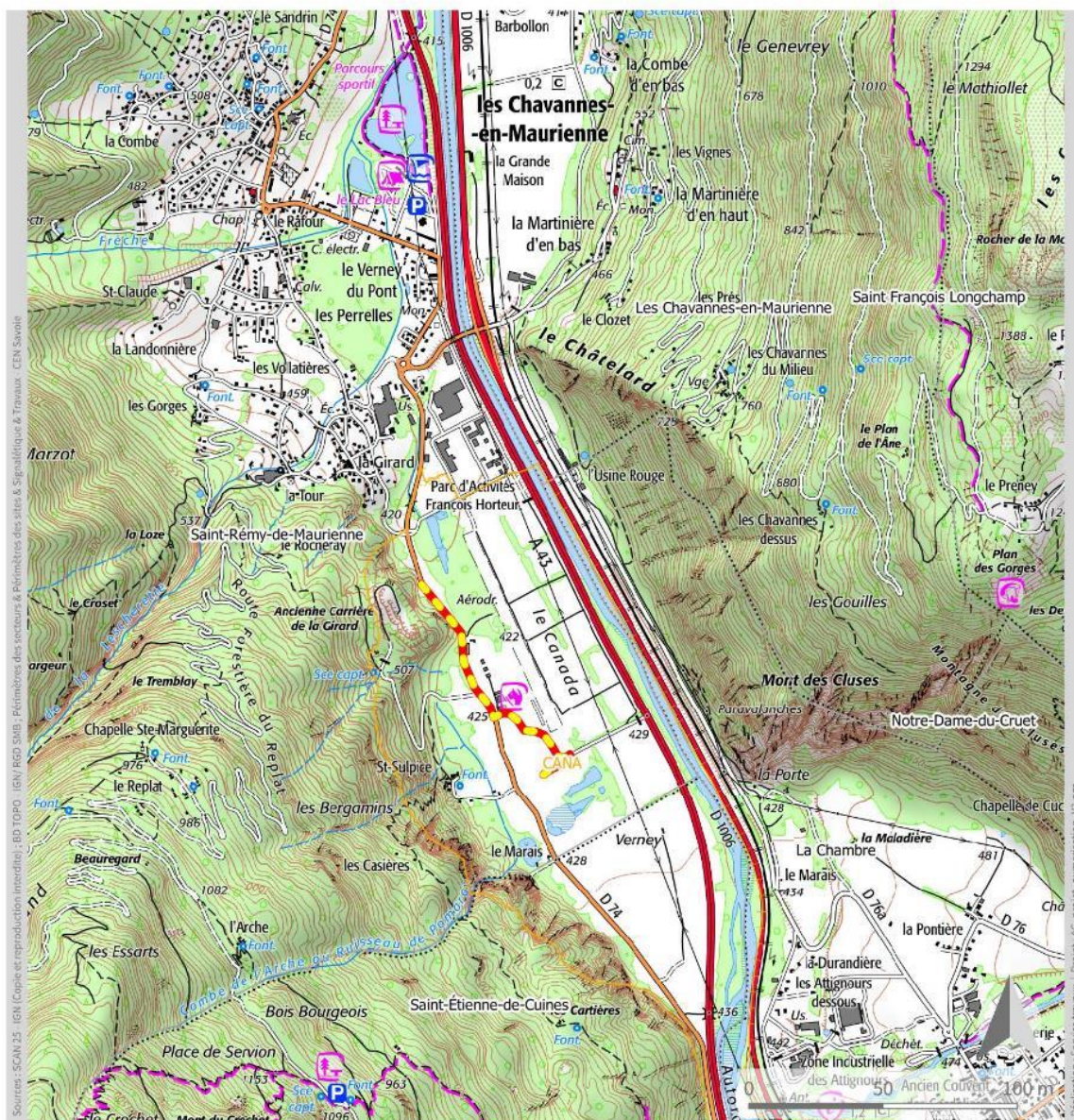


Mares Saint Rémy de Maurienne

Accès chantier Saint Rémy de Maurienne



Accès au chantier

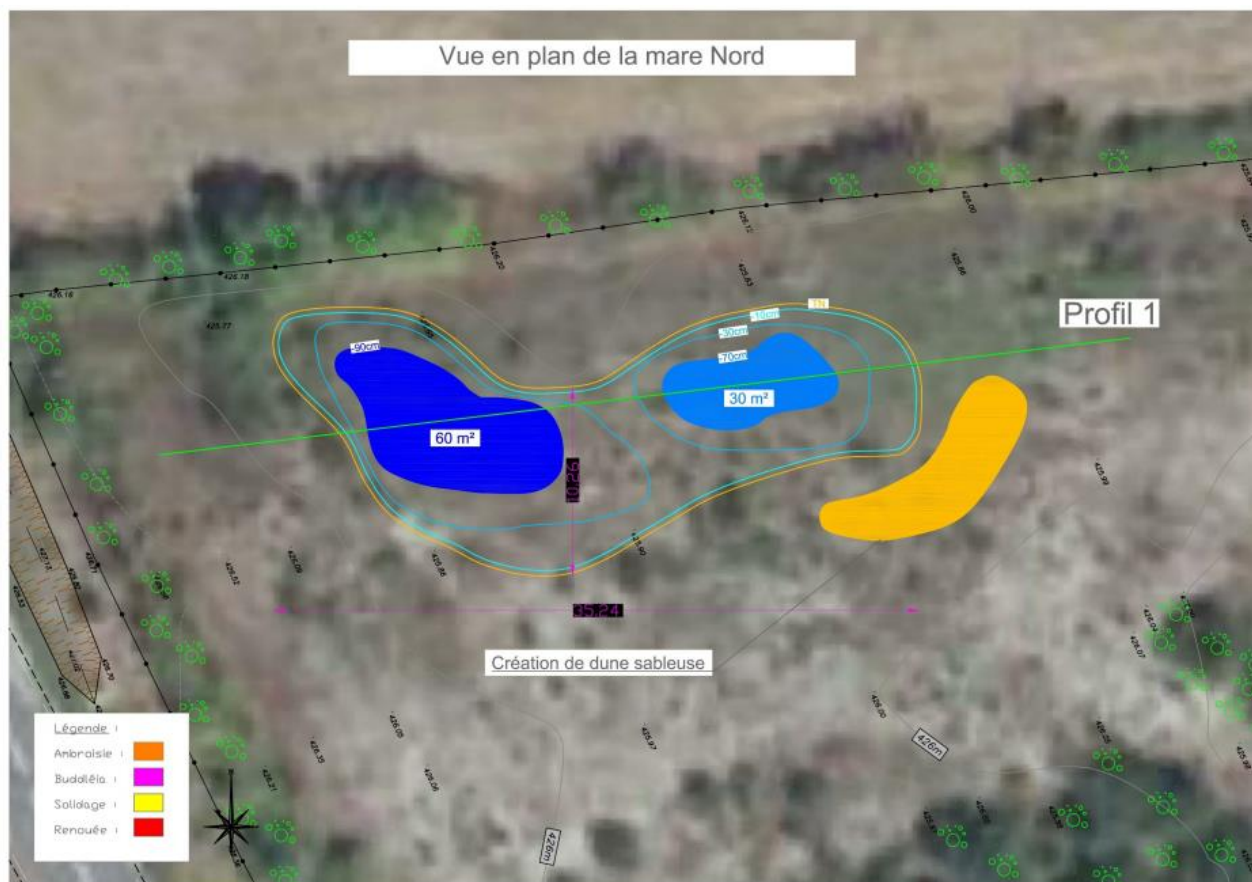
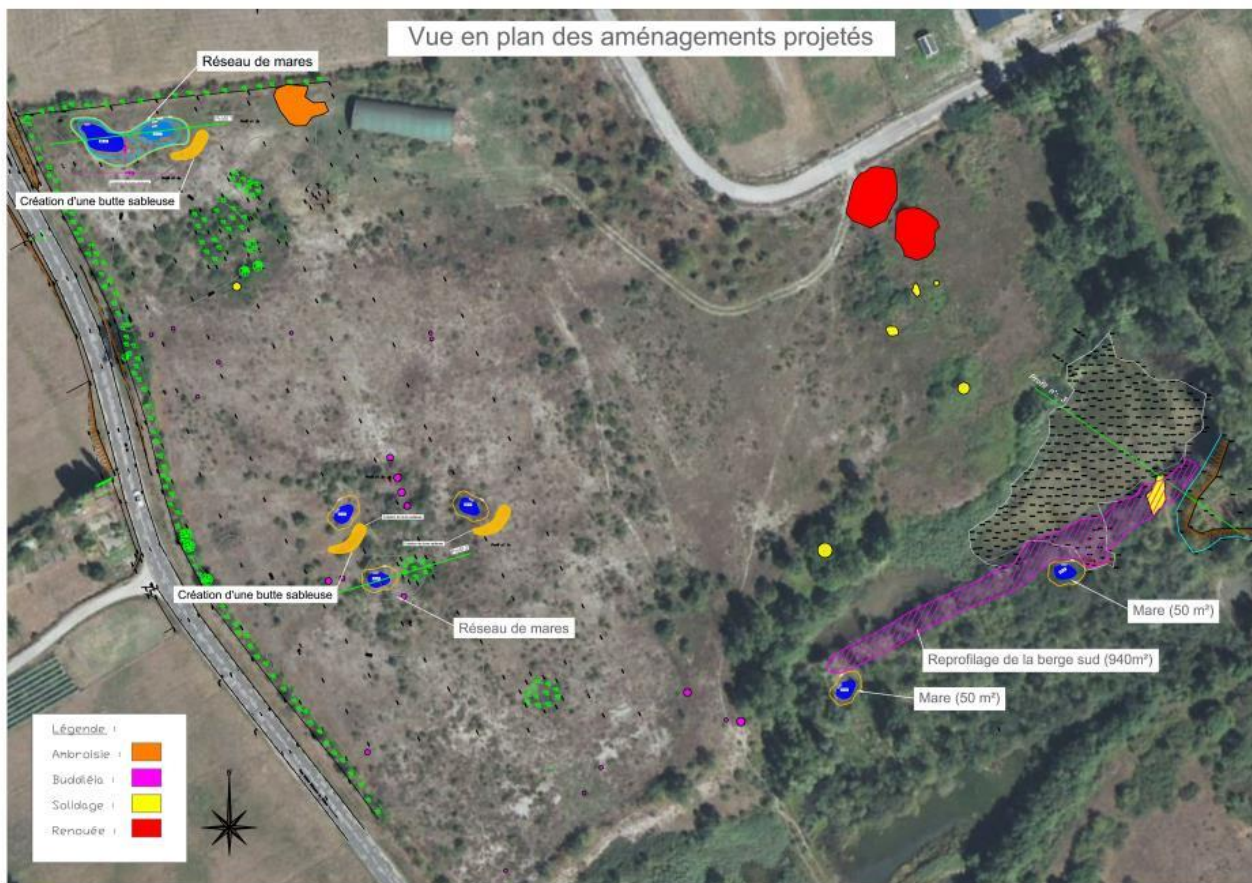


Accès engins

GPS : 45.371945, 6.277318

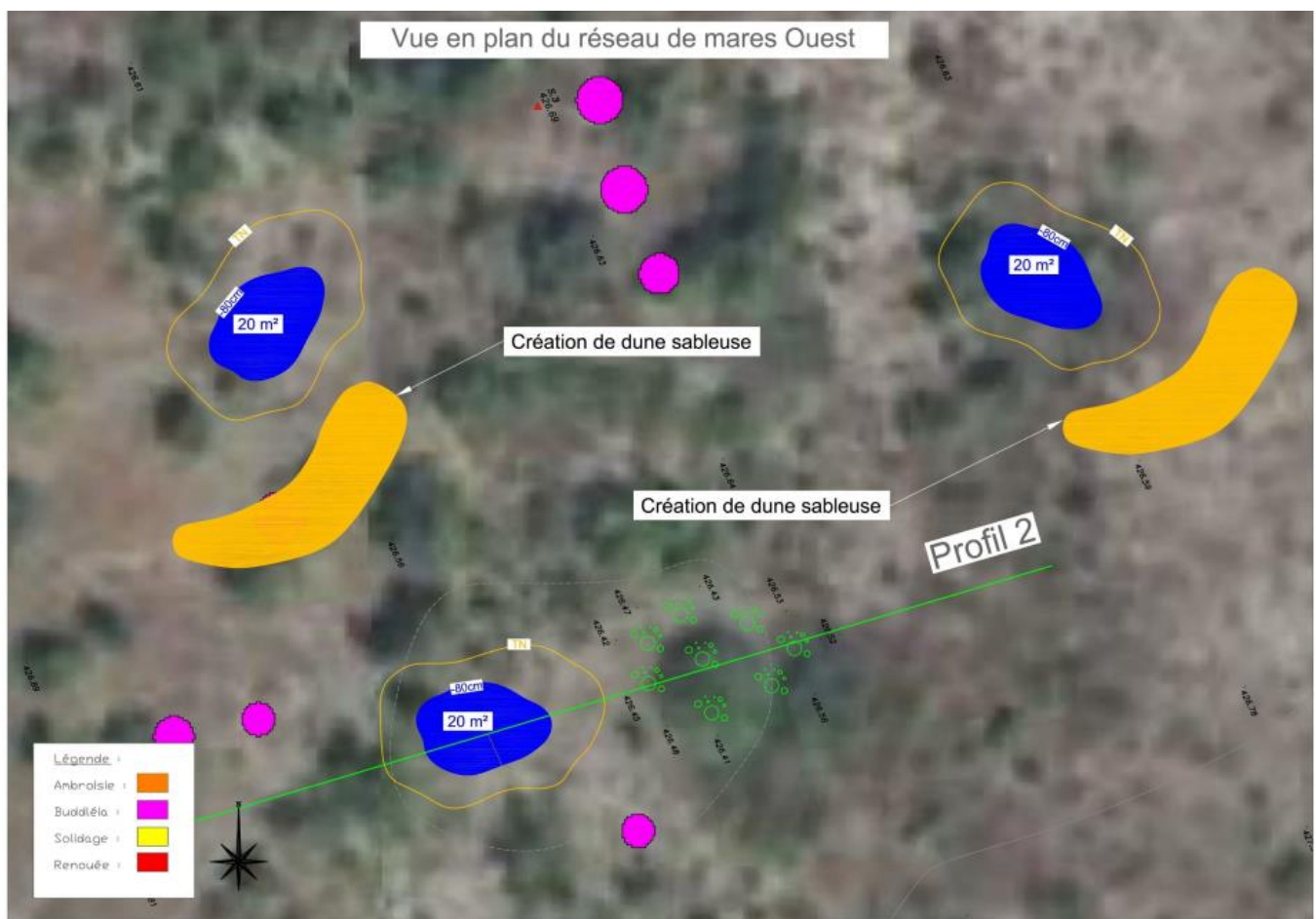
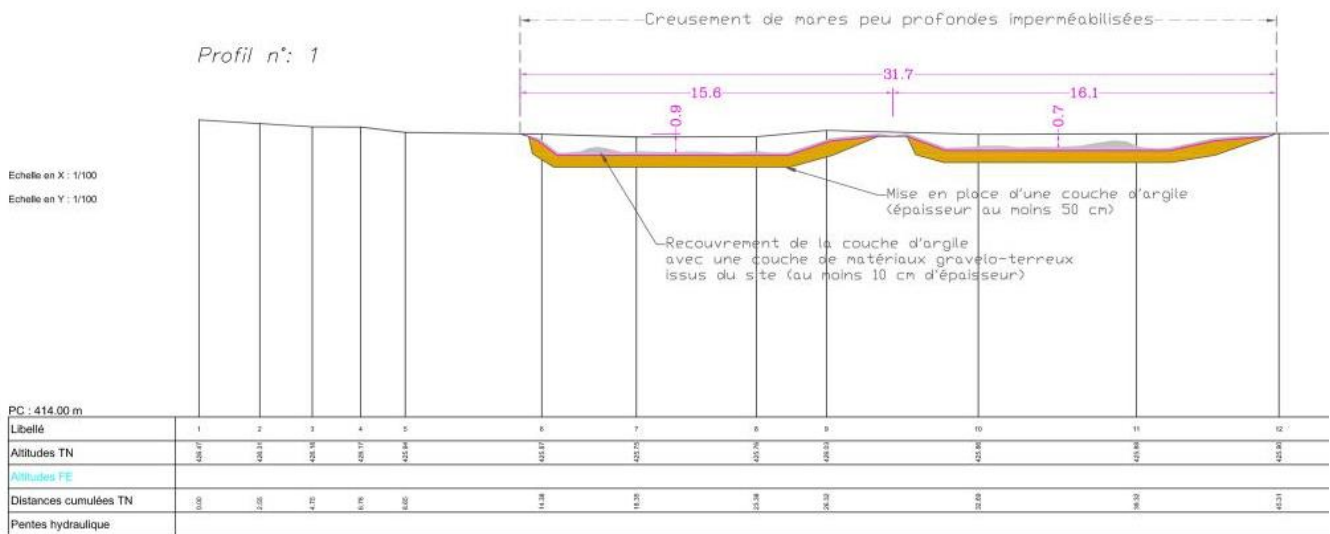
Février 2024

CANA



Vue en plan de la mare Nord

Profil type de la mare Nord - Profil 1

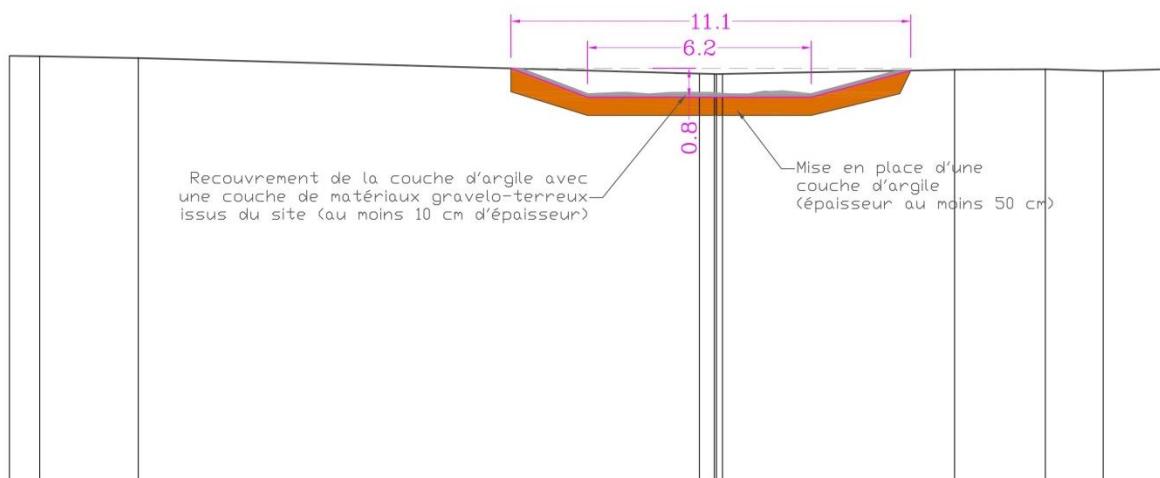


Profil type du réseau de mares Ouest - Profil 2

Profil n°: 2

Echelle en X : 1/100

Echelle en Y : 1/100



PC : 415.00 m

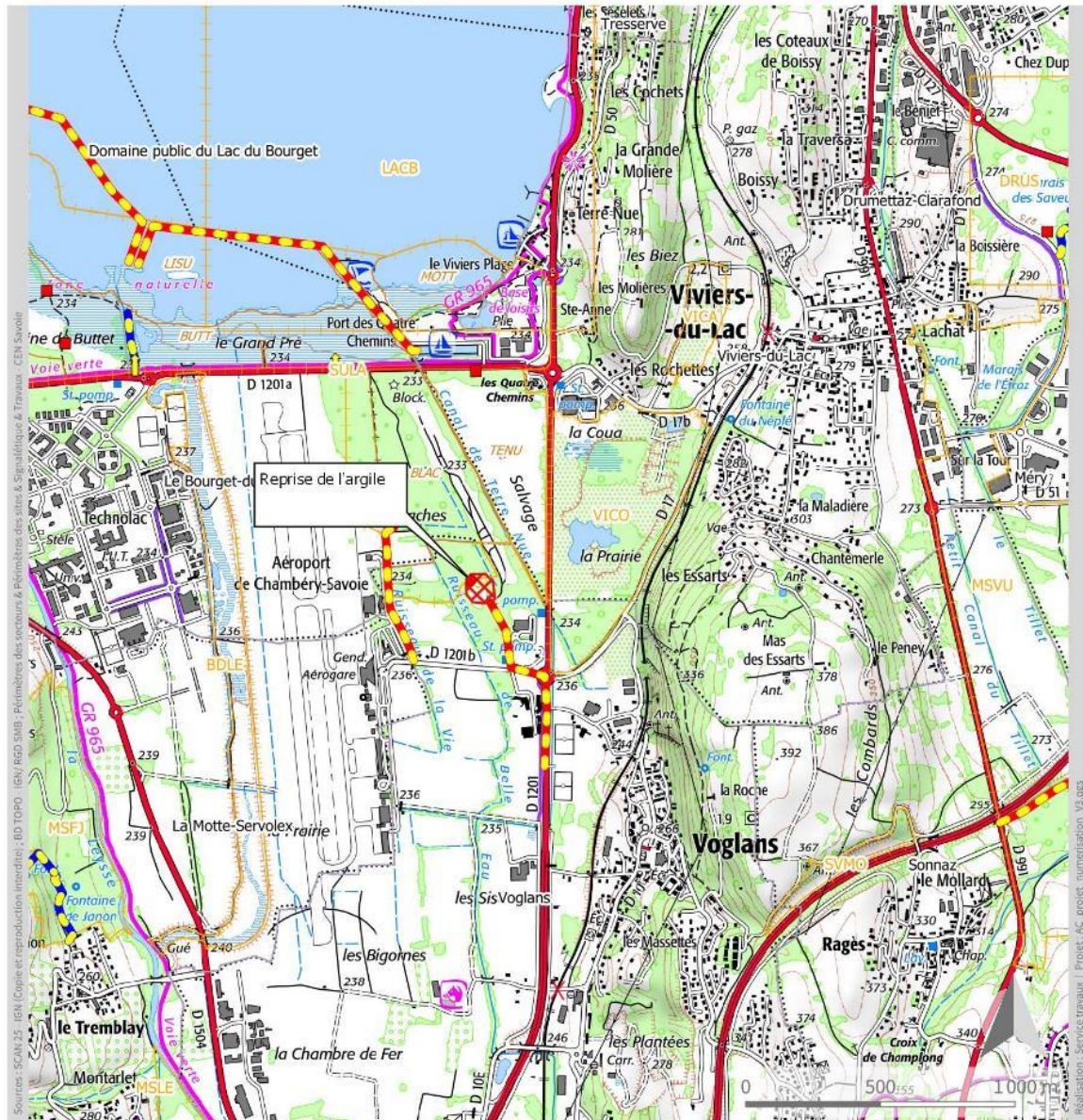
Libellé	1	2	3	4	5	6	7	8	9	10
Altitudes TN	426.83	426.52	426.77	426.34	426.33			426.45	426.46	426.42
Altitudes FE										
Distances cumulées TN	0.00	0.84	3.57	19.12	19.53			26.19	28.71	30.31
Pentes hydraulique										


Accès stock d'argile au Viviers du Lac

Reprise des argiles Le Viviers du Lac



Zone de reprise



-  Stock d'argile
-  Accès engins

Février 2024

BLAC