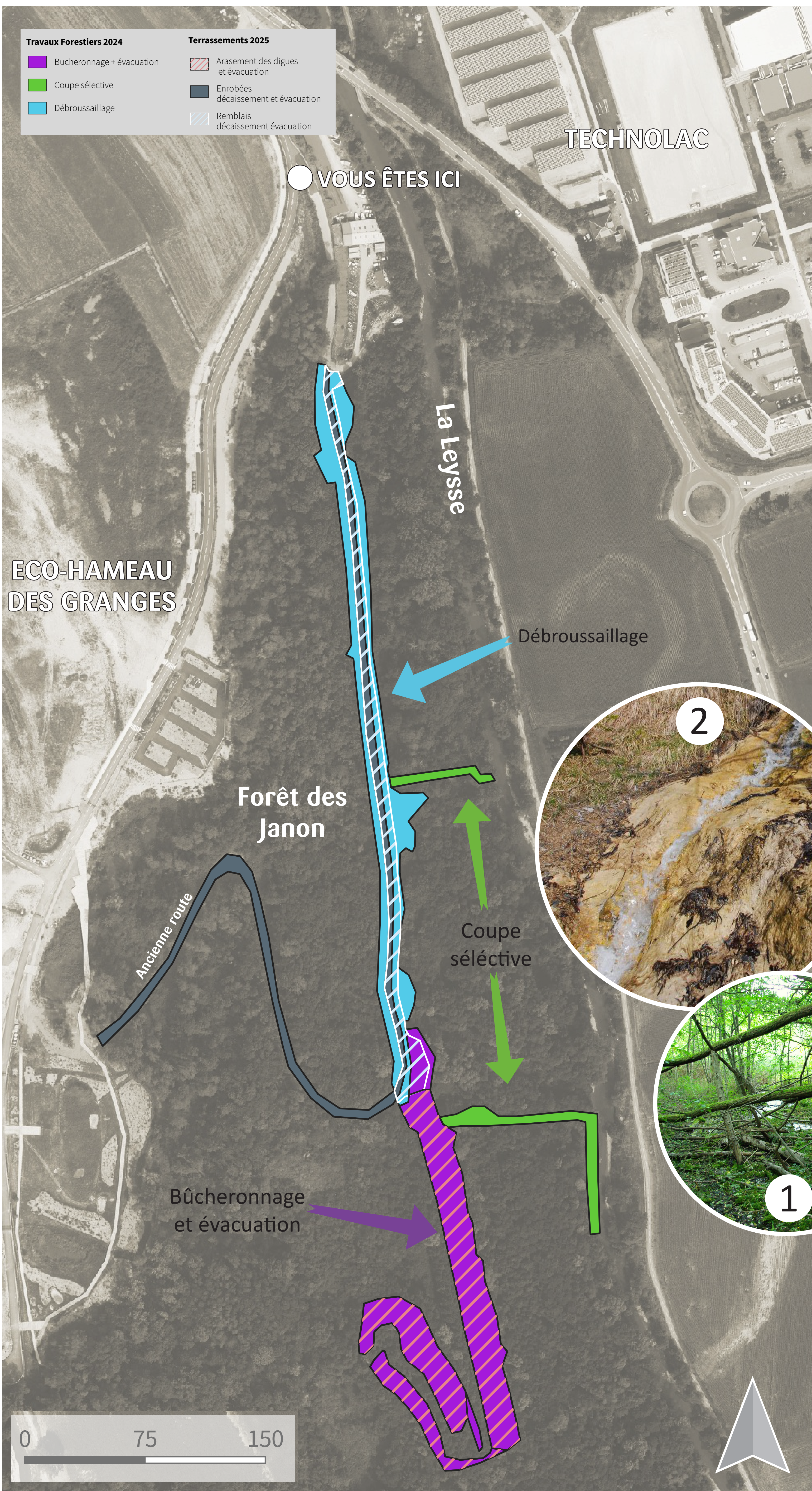


Renaturation de la forêt des Janon

Forêt humide d'intérêt européen

Propriété de la Commune de La Motte-Servolex, la forêt des Janon est une forêt humide (1) sur tuf (2), très rare en Savoie.




Sources : BD ORTHO-IGN ; MSFJ_Terrassements_2025 ; MSFJ_TxForestiers_2024

Objectif des travaux : réhabilitation écologique d'un ancien site industriel

- Évacuation d'une ancienne route et réhabilitation hydrologique de la forêt

 **12 500 m³** d'anciens remblais évacués

 **2500 m²** de plantes exotiques envahissantes supprimées

 À terme, reconstitution de **14 000 m²** de bois humides d'intérêt européen (aulnaies)

Mesures écologiques

- Période d'intervention peu sensible pour la faune et la flore
- Traitement des plantes exotiques envahissantes (robinier, solidage, renouée, buddléia) et des enrobées
- Valorisation du bois évacué en bois énergie, dont une partie, pour les bâtiments publics communaux

Montant Phase 1 : 31 200 € TTC

Maîtrise d'Ouvrage : CEN Savoie

Maîtrise d'Oeuvre : Natura Scop

Coordinateur SPS : Novicap

Prestataire : SARL le Noyer Vert



2ème tranche : août-décembre 2025 évacuation d'une route, remodelage de casiers de décantation.